

Find den rigtige størrelse

Den rette størrelse er afgørende for arbejdstøjets funktioner, komfort og din sikkerhed. I MASCOTs sortiment har mange produkter en pasform, der kan anvendes af både kvinder og mænd. Derudover tilbyder MASCOT produkter designet specielt til kvinder samt et sortiment til børn.

For at finde den rigtige størrelse, får du det mest præcise resultat ved at få en anden til at måle dig. Opmålingen skal foretages tæt ind til kroppen. Husk også at måle benlængden. I de fleste af MASCOTs bukser kan du vælge mellem tre benlængder.

Er du kvinde, har du flere muligheder

En del af MASCOTs sortiment findes i en eller flere damepasformer. Vælger du et dameprodukt, skal du tage mål efter damepasformen og størrelsesskemaet for kvinder. En del af herreprodukterne passer også godt til kvinder. Vælg et herreprodukt, skal målene tages efter herrepasformen og størrelsesskemaet for mænd.

Mål til herrepasform



Mål til damepasform



H. Hovedmål

Måles rundt om hovedet.

P. Halsvidde

Måles rundt om halsen – 1 cm over kravebenet.

A. Brystvidde

Måles rundt om det bredeste sted på brystet.

K1. Livvidde

Mål livvidden lige over navlen. Målebåndet skal strammes til.

K2. Livvidde

Mål livvidden lige under navlen. Målebåndet skal strammes til.

K3. Livvidde

Mål livvidden, hvor du er smallest. Livvidden bruges sammen med hoftevidden til at finde din pasform – DIAMOND eller PEARL.

L1. Hoftevidde

Måles rundt om hoftens bredeste punkt.

L2. Hoftevidde

Måles med samlede ben rundt om hoftens bredeste punkt. I MASCOTs dameprodukter er det hoftevidden, der afgør hvilken størrelse, du skal vælge.

E. Skridtlængde

Skridtlængden måles indvendigt på benet fra skridt til gulv (barfodet).

T. Højde

Din fulde højde.

Prøv tøjet på!

På den måde er du sikker på, at tøjet sidder, som det skal.

Sådan finder du din størrelse i skemaet

HERRE

T-shirts, sweatshirts, jakker og øvrige overdele samt kedeldragter

| | C42 | C43 | C44 | C45 | C46 | C47 | C48 | C49 | C50 | C51 | C52 | C54 | C56 | C58 | C60 | C62 | C64 | C66 | C68 | C70 | C72 | C74 |
|-----------------------|-----|-----|------|-----|-----|-----|-----|-----|------|-----|-----|------|-----|------|-----|-----|------|-----|------|-----|------|-----|
| | XXS | | XS | | S | | | | M | | L | | XL | 2XL | | 3XL | | 4XL | | 5XL | | 6XL |
| A - Brystvidde (cm) | 84 | 86 | 88 | 90 | 92 | 94 | 96 | 98 | 100 | 102 | 104 | 108 | 112 | 116 | 120 | 124 | 128 | 132 | 136 | 140 | 144 | 148 |
| A - Brystvidde (inch) | 33 | | 34.5 | | 36 | | 38 | | 39.5 | | 41 | 42.5 | 44 | 45.5 | 47 | 49 | 50.5 | 52 | 53.5 | 55 | 56.5 | 58 |

Skjorter (arbejdsskjorte)

| | C42 | C43 | C44 | C45 | C46 | C47 | C48 | C49 | C50 | C51 | C52 | C54 | C56 | C58 | C60 | C62 | C64 | C66 | C68 | C70 | C72 |
|----------------------|-----|-----|-----|-----|-------|-----|-----|-----|-------|-----|-------|-----|-------|-------|-----|-------|-------|-----|-------|-----|-------|
| | XXS | | XS | | S | | | | M | | L | | XL | 2XL | | 3XL | | 4XL | | 5XL | |
| P - Halsvidde (cm) | | | | | 37-38 | | | | 39-40 | | 41-42 | | 43-44 | 45-46 | | 47-48 | 49-50 | | 51-52 | | 53-54 |
| P - Halsvidde (inch) | | | | | 14.5 | | | | 15.5 | | 16.5 | | 17.5 | 18 | | 19 | 19.5 | | 20 | | 21 |

Bukser/overall

| EU | C42 | C43 | C44 | C45 | C46 | C47 | C48 | C49 | C50 | C51 | C52 | C54 | C56 | C58 | C60 | C62 | C64 | C66 | C68 | C70 | C72 | C74 |
|--------------------------|------|-----|------|------|------|------|------|------|------|------|------|------|------|------|------|------|------|------|------|------|------|------|
| UK/US | 27 | 28 | 28.5 | 29.5 | 30.5 | 31.5 | 32.5 | 33.5 | 34.5 | 35.5 | 36.5 | 38.5 | 40.5 | 42.5 | 44.5 | 46.5 | 48.5 | 50.5 | 52.5 | 54.5 | 56.5 | 58 |
| F/CH | 36 | 37 | 38 | 39 | 40 | 41 | 42 | 43 | 44 | 45 | 46 | 48 | 50 | 52 | 54 | 56 | 58 | 60 | 62 | 64 | 66 | 68 |
| | XXS | | XS | | S | | | | M | | L | | XL | 2XL | | 3XL | | 4XL | | 5XL | | 6XL |
| K1/K2 - Livvidde (cm)* | 68 | 70 | 73 | 75 | 78 | 80 | 83 | 85 | 88 | 90 | 93 | 98 | 103 | 108 | 113 | 118 | 123 | 128 | 133 | 138 | 143 | 148 |
| K1/K2 - Livvidde (inch)* | 27 | 28 | 28.5 | 29.5 | 30.5 | 31.5 | 32.5 | 33.5 | 34.5 | 35.5 | 36.5 | 38.5 | 40.5 | 42.5 | 44.5 | 46.5 | 48.5 | 50.5 | 52.5 | 54.5 | 56.5 | 58 |
| L1 - Hoftevidde (cm) | 90 | 92 | 94 | 96 | 98 | 100 | 102 | 104 | 106 | 108 | 110 | 114 | 118 | 122 | 126 | 130 | 134 | 138 | 142 | 146 | 150 | 154 |
| L1 - Hoftevidde (inch) | 35.5 | 36 | 37 | 38 | 38.5 | 39.5 | 40 | 41 | 41.5 | 42.5 | 43 | 45 | 46.5 | 48 | 49.5 | 51 | 52.5 | 54 | 56 | 57.5 | 59 | 60.5 |

*Overall findes ikke i ulige størrelser.

| | | | |
|----------------------|----|----|----|
| E - Benlængde (cm) | 76 | 82 | 90 |
| E - Benlængde (inch) | 30 | 32 | 35 |

Jeans

| | | | | | | | | | |
|-------------------------|----|----|------|----|------|----|----|----|-----|
| K1/K2 - Livvidde (inch) | 29 | 30 | 31 | 32 | 33 | 34 | 36 | 38 | 40 |
| K1/K2 - Livvidde (cm) | 73 | 76 | 78,5 | 81 | 83,5 | 86 | 91 | 96 | 101 |

| | | | | |
|----------------------|----|----|----|----|
| E - Benlængde (inch) | 30 | 32 | 34 | 36 |
| E - Benlængde (cm) | 76 | 82 | 87 | 92 |

Hovedbeklædning

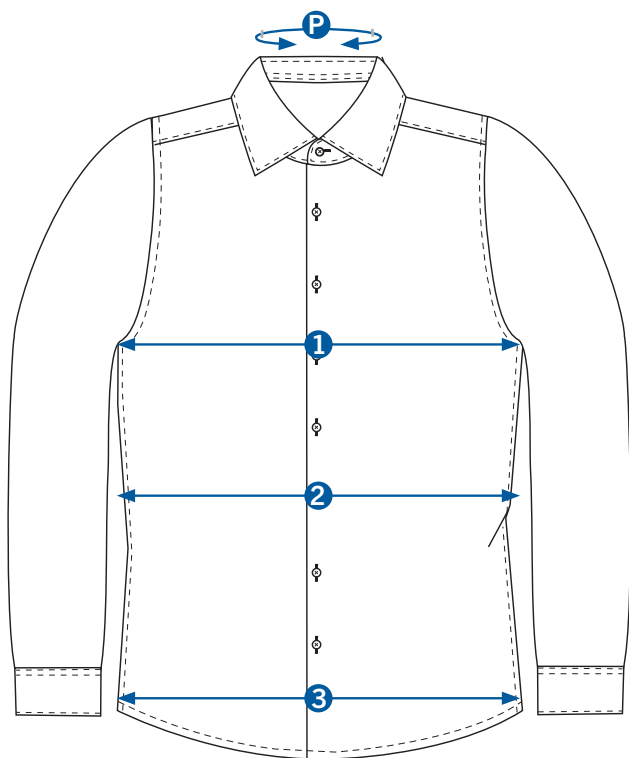
| | S | M | L | XL | 2XL | | | | | |
|---------------------|----|------|----|------|-----|-------|------|----|------|----|
| H - Hovedmål (cm) | 54 | 55 | 56 | 57 | 58 | 59 | 60 | 61 | 62 | 63 |
| H - Hovedmål (inch) | 21 | 21.5 | 22 | 22.5 | 23 | 23.25 | 23.5 | 24 | 24.5 | 25 |

Sådan finder du din skjortestørrelse

I MASCOTs sortiment finder du et udvalg af klassiske skjorter til mænd. Skjorterne findes i forskellige pasformer og i kvalitetene Basic, Premium og Signature.

For at finde den rigtige størrelse kan du måle en af dine eksisterende skjorter.

Sammenlign målene med målskemaet, i den pasform, du ønsker. Vælg den størrelse, der matcher dit behov.

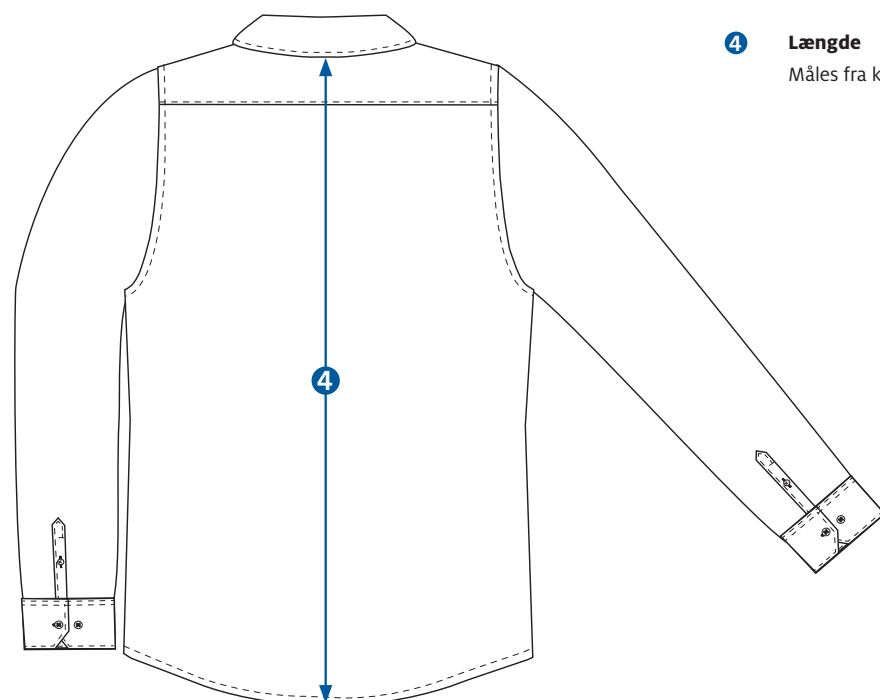


P Halsvidde
Dit halsmål. Måles rundt om halsen – 1 cm over kravebenet.

1 Brystvidde
Måles under armhulen. Gang med to for at få det fulde mål.

2 Livvidde
Måles på skjortens smalleste sted. Gang med to for at få det fulde mål.

3 Underkant
Måles i en lige linje i bunden af skjorten. Gang med to for at få det fulde mål.



4 Længde
Måles fra kravens nederste kant og til bunden af skjorten.

| Skjorter – Smal pasform | | | | | | | | |
|-------------------------|-------|------|-------|------|-------|------|-------|------|
| Størrelse | 37 | 38 | 39 | 40 | 41 | 42 | 43 | 44 |
| | 37-38 | | 39-40 | | 41-42 | | 43-44 | |
| P - Halsvidde (cm) | 37 | 38 | 39 | 40 | 41 | 42 | 43 | 44 |
| P - Halsvidde (inch) | 14.5 | 15 | 15.5 | 15.5 | 16 | 16.5 | 17 | 17.5 |
| 1 - Brystvidde (cm) | 102 | 102 | 108 | 108 | 114 | 114 | 122 | 122 |
| 1 - Brystvidde (inch) | 40 | 40 | 42.5 | 42.5 | 45 | 45 | 48 | 48 |
| 2 - Livvidde (cm) | 94 | 94 | 100 | 100 | 106 | 106 | 114 | 114 |
| 2 - Livvidde (inch) | 37 | 37 | 39.5 | 39.5 | 41.5 | 41.5 | 45 | 45 |
| 3 - Underkant (cm) | 98 | 98 | 104 | 104 | 110 | 110 | 118 | 118 |
| 3 - Underkant (inch) | 38.5 | 38.5 | 41 | 41 | 43.5 | 43.5 | 46.5 | 46.5 |
| 4 - Længde (cm) | 79 | 79 | 80 | 80 | 81 | 81 | 82 | 82 |
| 4 - Længde (inch) | 31 | 31 | 31.5 | 31.5 | 32 | 32 | 32.5 | 32.5 |

| Skjorter – Moderne pasform | | | | | | | | | | | | |
|----------------------------|-------|------|-------|------|-------|------|-------|------|-------|------|-------|------|
| Størrelse | 37 | 38 | 39 | 40 | 41 | 42 | 43 | 44 | 45 | 46 | 47 | 48 |
| | 37-38 | | 39-40 | | 41-42 | | 43-44 | | 45-46 | | 47-48 | |
| P - Halsvidde (cm) | 37 | 38 | 39 | 40 | 41 | 42 | 43 | 44 | 45 | 46 | 47 | 48 |
| P - Halsvidde (inch) | 14.5 | 15 | 15.5 | 15.5 | 16 | 16.5 | 17 | 17.5 | 17.5 | 18 | 18.5 | 19 |
| 1 - Brystvidde (cm) | 108 | 108 | 114 | 114 | 120 | 120 | 128 | 128 | 136 | 136 | 144 | 144 |
| 1 - Brystvidde (inch) | 42.5 | 42.5 | 45 | 45 | 47 | 47 | 50.5 | 50.5 | 53.5 | 53.5 | 56.5 | 56.5 |
| 2 - Livvidde (cm) | 102 | 102 | 108 | 108 | 114 | 114 | 122 | 122 | 130 | 130 | 138 | 138 |
| 2 - Livvidde (inch) | 40 | 40 | 42.5 | 42.5 | 45 | 45 | 48 | 48 | 51 | 51 | 54.5 | 54.5 |
| 3 - Underkant (cm) | 106 | 106 | 112 | 112 | 118 | 118 | 126 | 126 | 134 | 134 | 142 | 142 |
| 3 - Underkant (inch) | 41.5 | 41.5 | 44 | 44 | 46.5 | 46.5 | 49.5 | 49.5 | 53 | 53 | 56 | 56 |
| 4 - Længde (cm) | 79 | 79 | 80 | 80 | 81 | 81 | 82 | 82 | 83 | 83 | 84 | 84 |
| 4 - Længde (inch) | 31 | 31 | 31.5 | 31.5 | 32 | 32 | 32.5 | 32.5 | 32.5 | 32.5 | 33 | 33 |

| Skjorter – Klassisk pasform | | | | | | | | | | | | | |
|-----------------------------|-------|-------|------|-------|------|-------|------|-------|-----|-------|------|-------|-------|
| Størrelse | 40 | 41 | 42 | 43 | 44 | 45 | 46 | 47 | 48 | 49 | 50 | | |
| | 39-40 | 41-42 | | 43-44 | | 45-46 | | 47-48 | | 49-50 | | 51-52 | 53-54 |
| P - Halsvidde (cm) | 40 | 41 | 42 | 43 | 44 | 45 | 46 | 47 | 48 | 49 | 50 | 52 | 54 |
| P - Halsvidde (inch) | 15.5 | 16 | 16.5 | 17 | 17.5 | 17.5 | 18 | 18.5 | 19 | 19.5 | 19.5 | 20.5 | 21.5 |
| 1 - Brystvidde (cm) | 120 | 126 | 126 | 134 | 134 | 142 | 142 | 150 | 150 | 158 | 158 | 166 | 174 |
| 1 - Brystvidde (inch) | 47 | 50 | 50 | 53 | 53 | 56 | 56 | 59 | 59 | 62 | 62 | 65.5 | 68.5 |
| 2 - Livvidde (cm) | 120 | 126 | 126 | 134 | 134 | 142 | 142 | 150 | 150 | 158 | 158 | 166 | 174 |
| 2 - Livvidde (inch) | 47 | 49.5 | 49.5 | 53 | 53 | 56 | 56 | 59 | 59 | 62 | 62 | 65.5 | 68.5 |
| 3 - Underkant (cm) | 120 | 126 | 126 | 134 | 134 | 142 | 142 | 150 | 150 | 158 | 158 | 166 | 174 |
| 3 - Underkant (inch) | 47 | 49.5 | 49.5 | 53 | 53 | 56 | 56 | 59 | 59 | 62 | 62 | 65.5 | 68.5 |
| 4 - Længde (cm) | 80 | 81 | 81 | 82 | 82 | 83 | 83 | 84 | 84 | 84 | 84 | 84 | 84 |
| 4 - Længde (inch) | 31.5 | 32 | 32 | 32.5 | 32.5 | 32.5 | 32.5 | 33 | 33 | 33 | 33 | 33 | 33 |

DAME

I MASCOTs sortiment finder du produkter udviklet specielt til kvinder.

| Overdele | | | | | | | | | | |
|------------------------|----|----|------|------|------|-----|-----|------|------|------|
| EU | XS | S | M | L | XL | 2XL | 3XL | 4XL | 5XL | 6XL |
| A - Brystvidde (cm) | 76 | 82 | 88 | 96 | 104 | 112 | 120 | 128 | 136 | 144 |
| A - Brystvidde (inch) | 30 | 32 | 34.5 | 37.5 | 41 | 44 | 47 | 50.5 | 53.5 | 56.5 |
| L2 - Hoftevidde (cm) | 86 | 92 | 100 | 108 | 116 | 124 | 132 | 140 | 148 | 156 |
| L2 - Hoftevidde (inch) | 34 | 36 | 39.5 | 42.5 | 45.5 | 49 | 52 | 55 | 58 | 61.5 |

| Skjorter | | | | | | | | | | | | |
|------------------------|----|----|------|-----|------|------|------|-----|------|-----|------|------|
| | 34 | 36 | 38 | 40 | 42 | 44 | 46 | 48 | 50 | 52 | 54 | 56 |
| | XS | S | M | | L | | XL | 2XL | | 3XL | 4XL | 5XL |
| A - Brystvidde (cm) | 76 | 82 | 88 | 92 | 96 | 100 | 104 | 112 | 116 | 120 | 128 | 136 |
| A - Brystvidde (inch) | 30 | 32 | 34.5 | 36 | 37.5 | 39.5 | 41 | 44 | 45.5 | 47 | 50.5 | 53.5 |
| L2 - Hoftevidde (cm) | 86 | 92 | 100 | 104 | 108 | 112 | 116 | 124 | 128 | 132 | 140 | 148 |
| L2 - Hoftevidde (inch) | 34 | 36 | 39.5 | 41 | 42.5 | 44 | 45.5 | 49 | 50.5 | 52 | 55 | 58 |

Du finder MASCOTs damebukser, -shorts og nederdele i to forskellige pasformer. Det er din krops mål, der afgør, hvilken pasform du skal vælge. De to damepasformer hedder: DIAMOND og PEARL.

To trin til at finde bukser/nederdel/shorts, der passer perfekt til dig:

1) Find din pasform

Din MASCOT-pasform afhænger af kombinationen af livvidden (mål, hvor du er smallest) og hoftevidden (mål, hvor du er bredest).

En tommelfingerregel er, at hvis der er mere end 20 centimeters forskel på livvidden og hoftemålet, så skal du vælge DIAMOND-pasformen. Hvis der er mindre end 20 centimeters forskel på livvidden og hoftemålet, skal du vælge PEARL-pasformen.

2) Find din størrelse

Du finder din størrelse ved at måle din hoftevidde rundt om hoftens bredeste punkt. Hoftevidden skal måles med samlede ben. Kig i skemaet under din pasform: Aflæs din størrelse i skemaet ud fra hoftevidden.

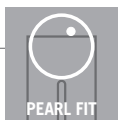


Damebukser og nederdele

DIAMOND-pasform: Der er mere end 20 cm forskel på livvidde og hoftemål.

| EU | | C34 | C36 | C38 | C40 | C42 | C44 | C46 | C48 | C50 | C52 | C54 | C56 |
|------------------------|------|------|------|------|------|------|------|------|------|------|------|------|------|
| UK | | UK6 | UK8 | UK10 | UK12 | UK14 | UK16 | UK18 | UK20 | UK22 | UK24 | UK26 | UK28 |
| F/CH | | 34 | 36 | 38 | 40 | 42 | 44 | 46 | 48 | 50 | 52 | 54 | 56 |
| | XS | S | M | | L | | XL | 2XL | | 3XL | 4XL | 5XL | 6XL |
| K3 - Livvidde (cm) | 70 | 74 | 78 | 82 | 86 | 90 | 94 | 98 | 104 | 110 | 116 | 122 | 128 |
| K3 - Livvidde (inch) | 27.5 | 29 | 30.5 | 32 | 34 | 35.5 | 37 | 38.5 | 41 | 43.5 | 45.5 | 48 | 50.5 |
| L2 - Hoftevidde (cm) | 96 | 100 | 104 | 108 | 112 | 116 | 120 | 124 | 130 | 136 | 142 | 148 | 154 |
| L2 - Hoftevidde (inch) | 37.5 | 39.5 | 41 | 42.5 | 44 | 45.5 | 47 | 49 | 51 | 53.5 | 56 | 58 | 60.5 |

*XS er kun tilgængelig i MASCOT® FOOD & CARE.



Damebukser og nederdele

PEARL-pasform: Der er mindre end 20 cm forskel på livvidde og hoftemål.

| EU | | C34 | C36 | C38 | C40 | C42 | C44 | C46 | C48 | C50 | C52 | C54 | C56 |
|------------------------|----|------|------|------|------|------|------|------|------|------|------|------|------|
| UK | | UK6 | UK8 | UK10 | UK12 | UK14 | UK16 | UK18 | UK20 | UK22 | UK24 | UK26 | UK28 |
| F/CH | | 36 | 38 | 40 | 42 | 44 | 46 | 48 | 50 | 52 | 54 | 56 | 58 |
| | XS | S | M | | L | | XL | 2XL | | 3XL | 4XL | 5XL | 6XL |
| K3 - Livvidde (cm) | 74 | 78 | 82 | 86 | 90 | 94 | 98 | 104 | 110 | 116 | 122 | 128 | 136 |
| K3 - Livvidde (inch) | 29 | 30.5 | 32 | 34 | 35.5 | 37 | 38.5 | 41 | 43.5 | 45.5 | 48 | 50.5 | 53.5 |
| L2 - Hoftevidde (cm) | 92 | 95 | 98 | 101 | 104 | 107 | 110 | 115 | 120 | 125 | 130 | 135 | 140 |
| L2 - Hoftevidde (inch) | 36 | 37.5 | 38.5 | 39.5 | 41 | 42 | 43.5 | 45 | 47 | 49 | 51 | 53 | 55 |

*XS er kun tilgængelig i MASCOT® FOOD & CARE.

| | | |
|----------------------|----|----|
| E - Benlængde (cm) | 76 | 82 |
| E - Benlængde (inch) | 30 | 32 |

BØRN

I MASCOTs sortiment finder du også produkter til børn. For at finde den rigtige størrelse skal du som udgangspunkt gå efter barnets højde.

| Børn | | | | | | |
|-------------------|------|------|------|------|-------|-------|
| Højde (cm) | 104 | 116 | 128 | 140 | 152 | 164 |
| Alder (år) | 3-4 | 5-6 | 7-8 | 9-10 | 11-12 | 13-14 |
| Bryst (cm) | 54 | 58 | 62 | 68 | 74 | 80 |
| Bryst (inch) | 21 | 23 | 24.5 | 26.5 | 29 | 31.5 |
| Livvidde (cm) | 50 | 52 | 54 | 58 | 62 | 66 |
| Livvidde (inch) | 19.5 | 20.5 | 21.5 | 23 | 24.5 | 26 |
| Hoftevidde (cm) | 58 | 62 | 66 | 72 | 78 | 84 |
| Hoftevidde (inch) | 23 | 24.5 | 26 | 28.5 | 30.5 | 33 |

FODTØJ

Du bruger mange timer om dagen i dine sko. Derfor er det vigtigt, at du vælger dem med omhu. Størrelser på sko kan variere en smule. Derfor anbefaler vi, at du prøver skoene på inden køb. Det sikrer, at du får valgt den korrekte størrelse, og du får sko med en pasform, der matcher dine fødder.

MASCOTs størrelsesskema følger som udgangspunkt standarden. Fodtøj i de mindre størrelser, str. 35-41, er en smule smallere (vidde 8), end de større størrelser 39-50 (vidde 10 og vidde 11).

| Fodtøj | | | | | | | | | | | | | | | | |
|---------------------|-----|-----|-----|-----|----|-----|----|----|----|----|------|----|----|----|----|----|
| EU-størrelse | 35 | 36 | 37 | 38 | 39 | 40 | 41 | 42 | 43 | 44 | 45 | 46 | 47 | 48 | 49 | 50 |
| UK størrelse | 2.5 | 3.5 | 4 | 5 | 6 | 6.5 | 7 | 8 | 9 | 10 | 10.5 | 11 | 12 | 13 | 14 | 15 |
| US størrelse, herre | 4 | 5 | 5.5 | 6.5 | 7 | 7.5 | 8 | 9 | 10 | 11 | 11.5 | 12 | 13 | 14 | 15 | 16 |